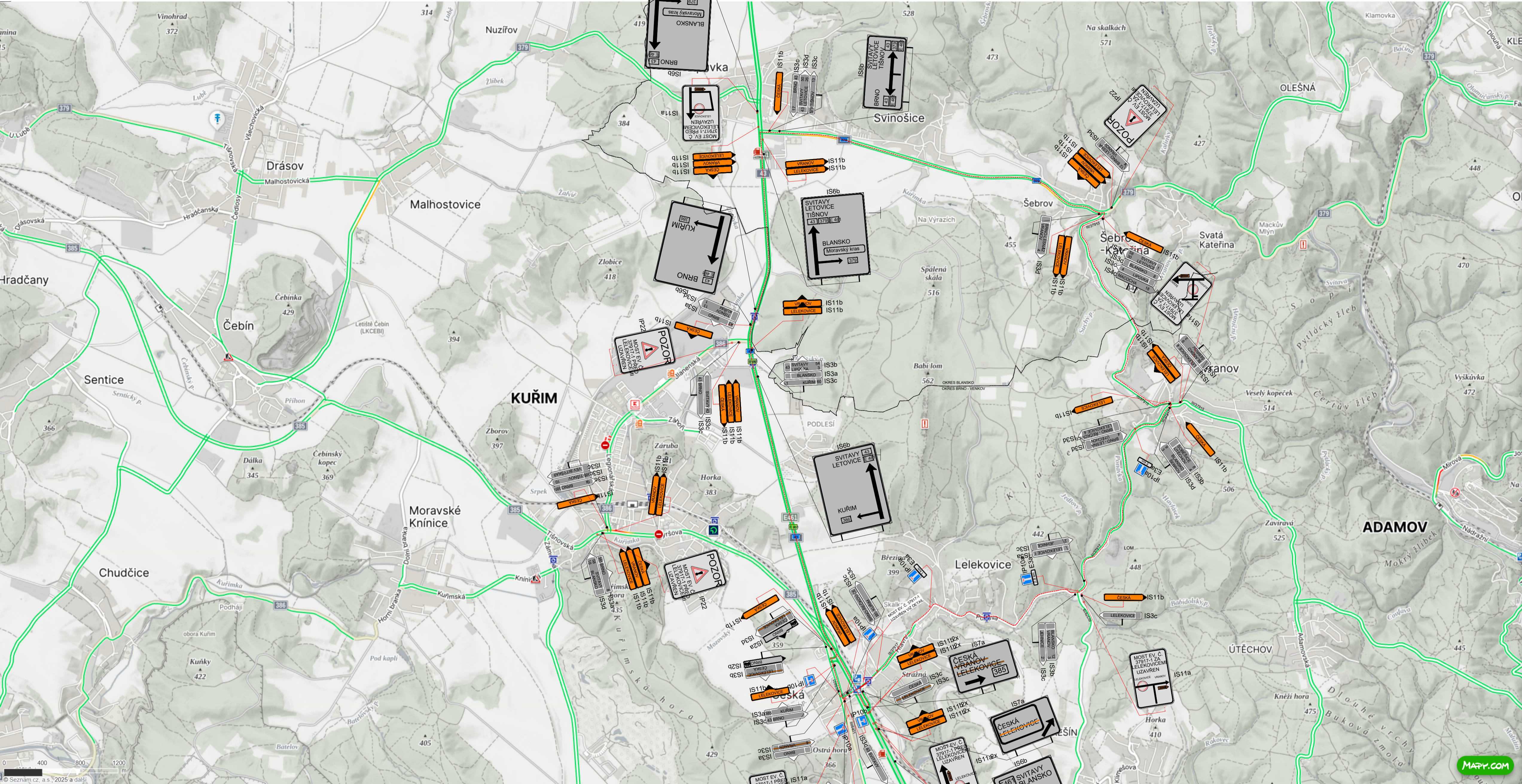


SPECIÁLNÍ VÝKRESY

DIO V PRŮBĚHU VÝSTAVBY PROVIZORNÍHO PŘEMOSTĚNÍ

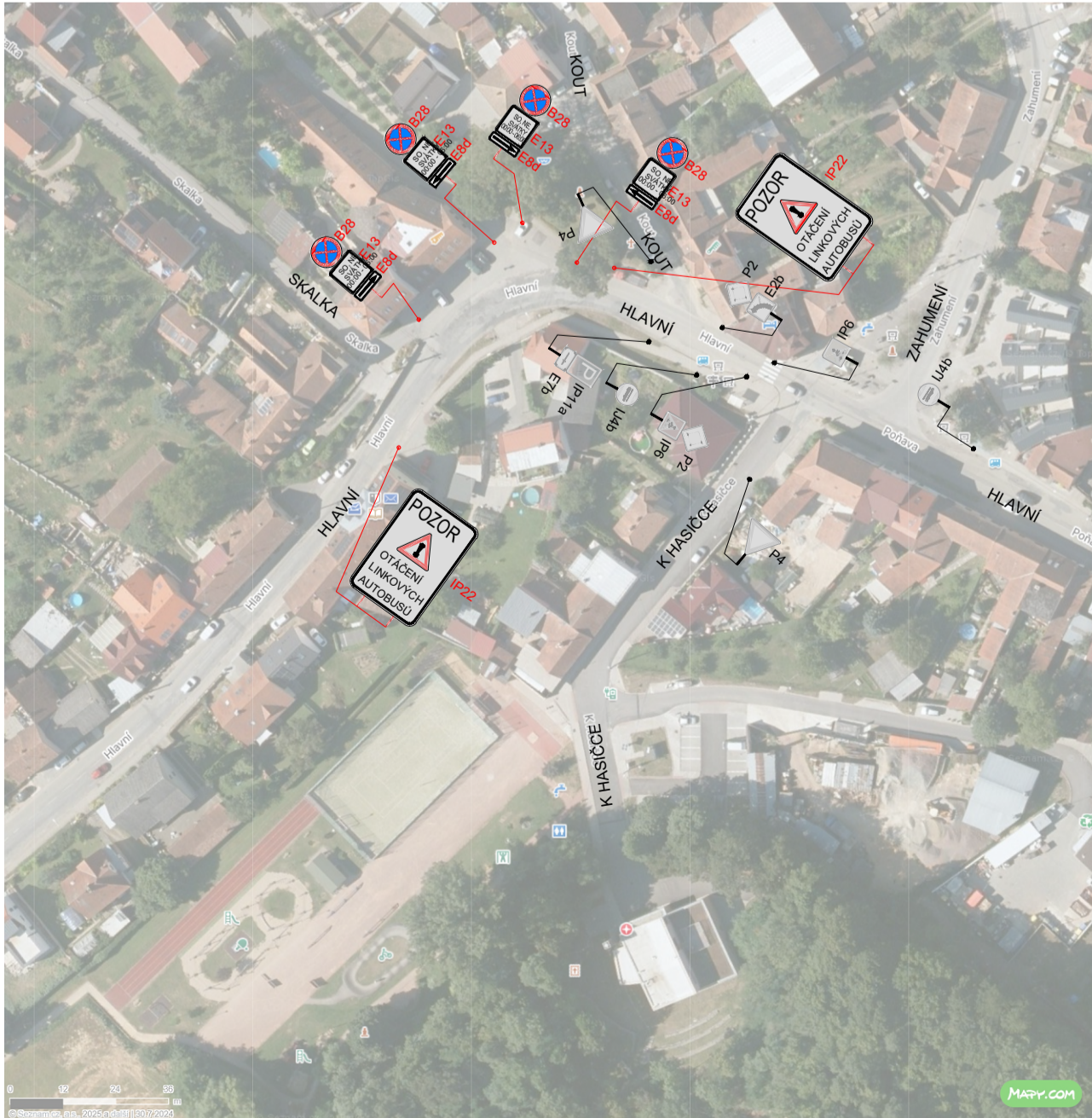
SITUACE OBJÍZDNÉ TRASY



DETAIL UZÁVÍRKY NA MOSTĚ



DETAIL MÍSTA OTÁČENÍ LINKOVÝCH AUTOBUSŮ V LELEKOVICÍCH




LEGENDA

- TRVALÉ SVISLÉ DOPRAVNÍ ZNAČENÍ
- DOČASNÉ ZNEPLATNĚNÉ TRVALÉ DOPRAVNÍ ZNAČENÍ
- NAVŘZENÉ PŘECHODNÉ DOPRAVNÍ ZNAČENÍ OSÁZENO 7 DNI PŘED UZÁVÍRKOU
- NAVŘZENÉ PŘECHODNÉ DOPRAVNÍ ZNAČENÍ NA SILNICI II. A III. TŘÍDY
- NAVŘZENÉ PŘECHODNÉ DOPRAVNÍ ZNAČENÍ NA SILNICI I. TŘÍDY
- ZÁBOR V KOMUNIKACI
- OBJÍZDNÁ TRASA
- HRANICE OKRESU
- ČESKÁ IS11b ZNAČENÍ SMĚRU OBJÍZDNÉ TRASY

POLICIE ČESKÉ REPUBLIKY - KŘP		
Č.j.: KRPB - / Č.j.:		
PLATNOST TOHOTO VYJÁDRĚNÍ JE 1 ROK.		
V dne		
SOUHLASIM S PDZ, ZUK, UZÁVÍRKOU A OBJÍZDNOU TRASOU.		
V dne		
SOUHLASIM S PDZ, ZUK, UZÁVÍRKOU A OBJÍZDNOU TRASOU.		
V dne		

REVIZE	DATUM	POPIS

INVESTOR		Správa a údržba silnic Jihomoravského kraje příspěvková organizace kraje Žerotínovo náměstí 449/3 602 00 Brno
		

PROJEKTANT		HCE - HERKA CONSULTING ENGINEERING Ing. Martin Herka Kounicova 509/54 602 00 Brno
		
HERKA CONSULTING ENGINEERING		

AUTORIZACE:

C

PROJEKTOVÁ DOKUMENTACE PRO PROVÁDĚNÍ STAVBY (PDPS)

SOUDRADNÍKOVÝ SYSTÉM: S-JTSK
VÝŠKOVÝ SYSTÉM: BPV

ZODPOVĚDNÝ PROJEKTANT	ING. MARTIN HERKA
VYPRACOVAL	ING. MARTIN HERKA
KONTROLOVAL	ING. MARTIN HERKA
KRAJ	JIHOMORAVSKÝ
STAVEBNÍ ÚŘAD	MěÚ Kuřim - ODBOR STAVEBNÍ

HERKA CONSULTING ENGINEERING

AKCE : LELEKOVICE, MOST EV.Č. 37917-1
Most přes trať ČD Brno - Tišnov před Lelekoviciemi
k.ú. Česká [621226], Lelekovice [679895]

OBJEKT : SQ 203 - PROVIZORNÍ PŘEMOSTĚNÍ

NÁZEV VÝKRESU : SPECIÁLNÍ VÝKRESY - DIO V PRŮBĚHU VÝSTAVBY PROVIZORNÍHO PŘEMOSTĚNÍ

DATUM	2/2026
FORMÁT	10 A4
MĚŘÍTKO	1:500
ZÁKAZKA	-
STUPEŇ	PDPS
PŘÍLOHA :	PÁŘE :
C.4.2	